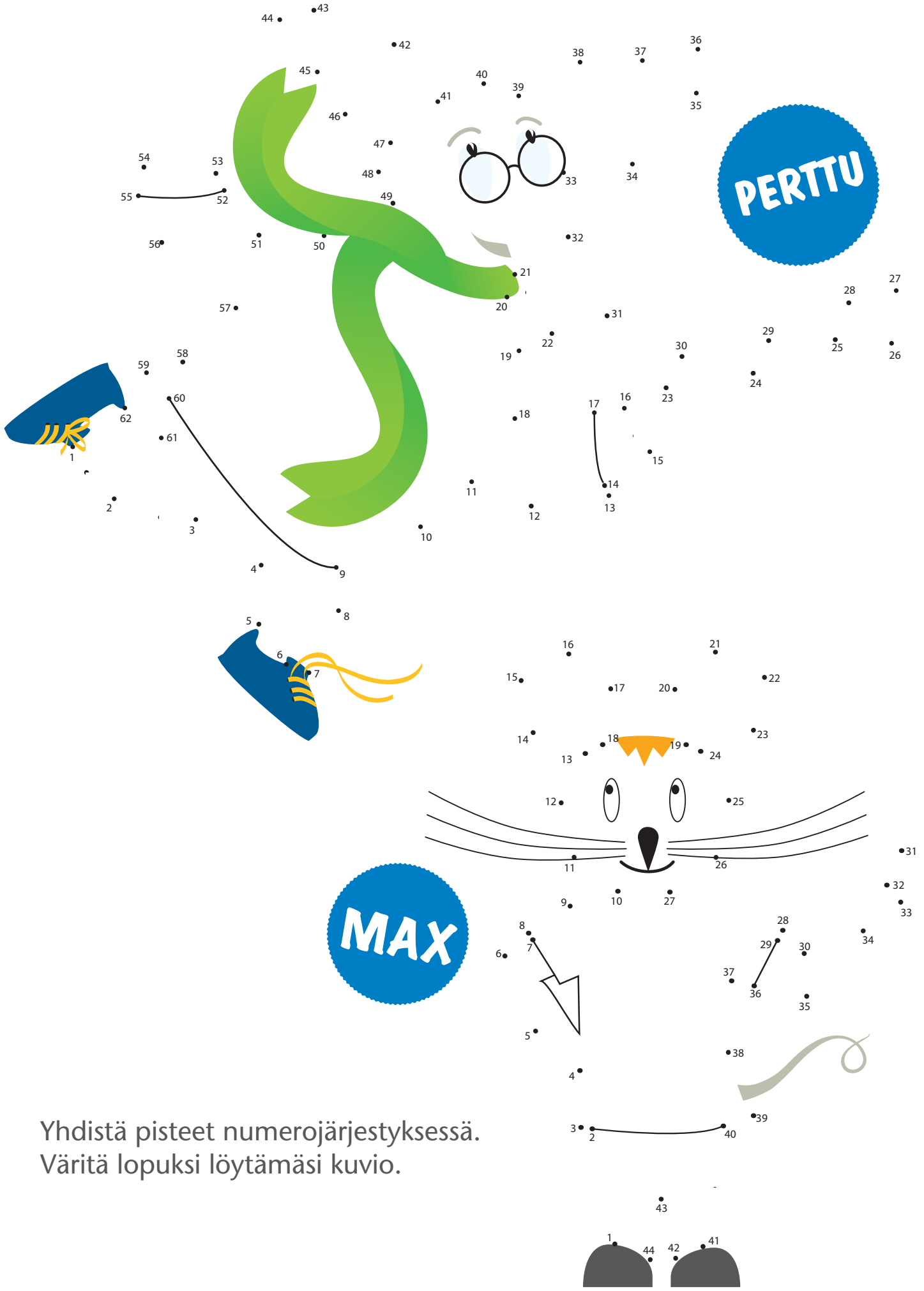




Opi käyttämään
hissiiä ja liukuportaita
turvallisesti.
Mukana

**MAX ja
PERTTU**

**Pienet asiat
ovat tärkeitä
turvallisuudelle**

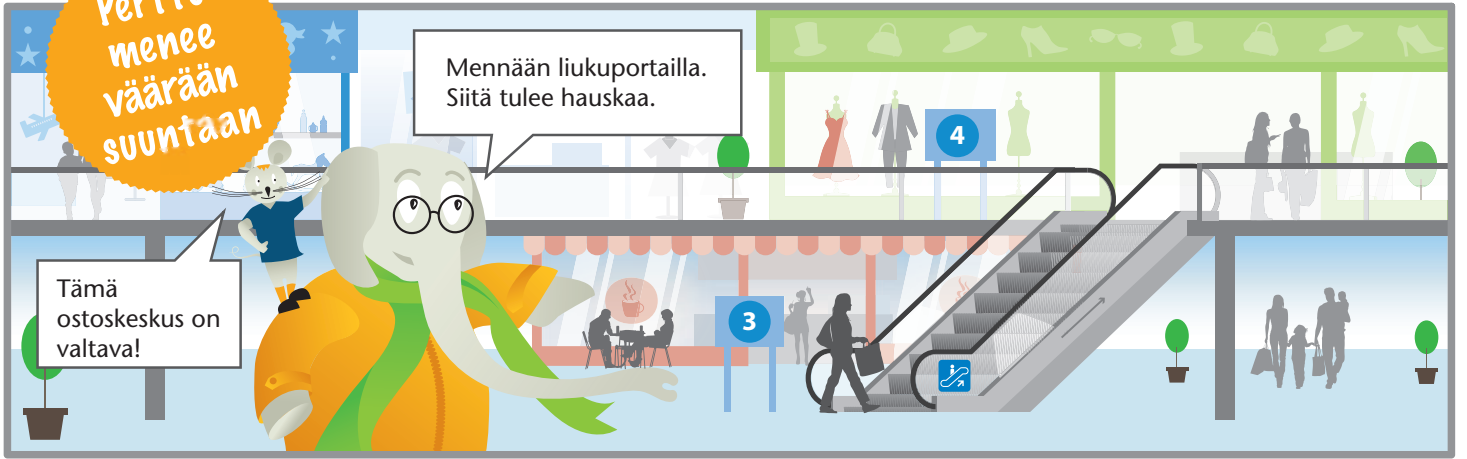


Yhdistä pisteet numerojärjestyksessä.
Väritä lopuksi löytämäsi kuvio.

Perttu menee väärään suuntaan

Mennään liukuportailta. Siitä tulee hauskaa.

Tämä ostoskeskus on valtava!

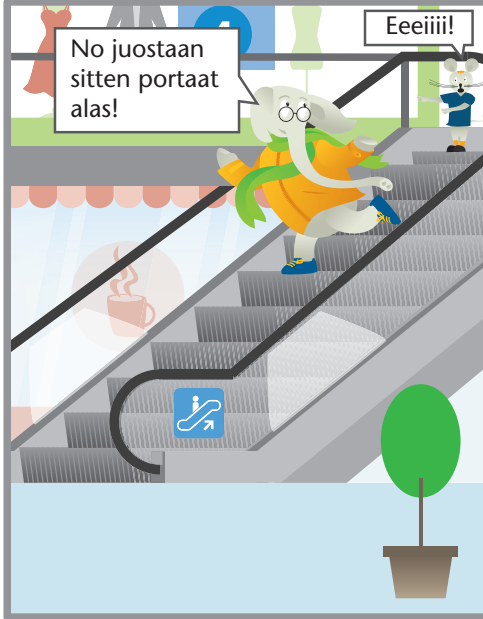


Voi ei, lähdimme väärään suuntaan. Kenkäkauppa on kolmannessa kerroksessa.



No juostaan sitten portaat alas!

Eeeiii!

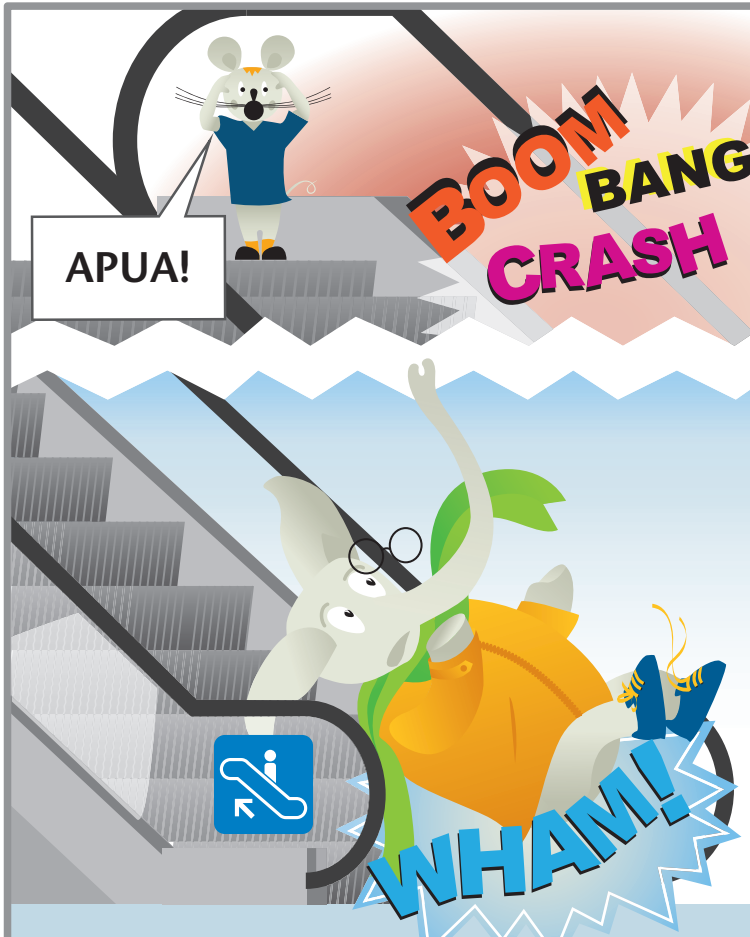


O-ou, tämä ei tosiaan ollut hyvä idea!



APUA!

BOOM BANG CRASH



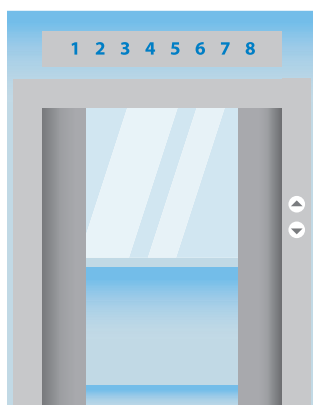
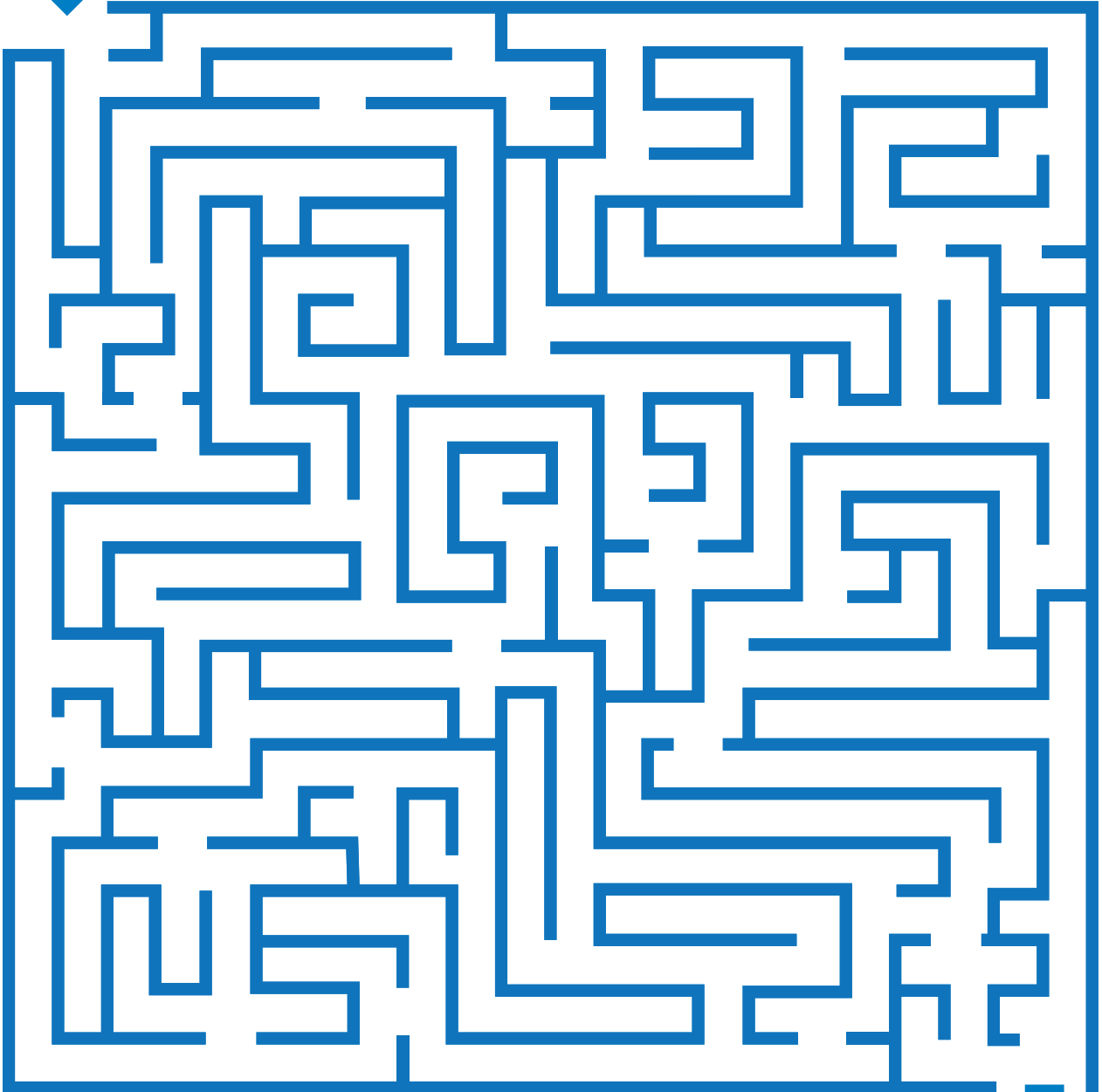
Muista nousta liukuportaisiin ja niistä pois aina portaiden suuntaisesti. Liukuportaisissa matkustaminen väärään suuntaan on vaarallista sinulle ja muille matkustajille. Jos lähdit vahingossa väärään suuntaan, matkusta portailta loppuun asti ja vaihda ylhäällä tai alhaalla toiseen suuntaan meneviin liukuportaisiin.







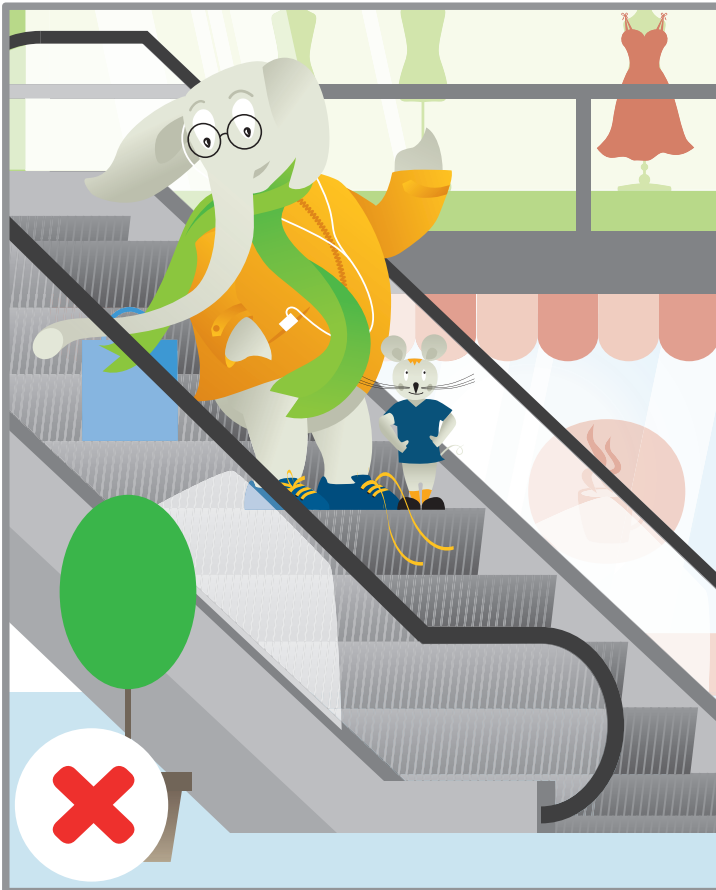
Liukuportaita ei ole turvallista käyttää ostoskärryjen kanssa. Auta Perttua ja Maxia löytämään reitti hissille labyrintin läpi.



Löydä eroavaisuudet. Perttu ja Max matkustavat turvallisesti oikeanpuoleisissa kuvissa. Löydä 5 virhettä vasemmanpuoleisista kuvista.



Perttu on laskenut ostoskassinsa portalle ja hän ei pidä kiinni käsikaiteesta. Perttu kengännauhat ovat auki ja hänen huivinsa voi juuttua kiinni. Max ei pidä Perttua kädessä.



Perttu on laskenut ostoskassinsa portalle ja hän ei pidä kiinni käsikaiteesta. Perttu kengännauhat ovat auki ja hänen huivinsa voi juuttua kiinni. Max ei pidä Perttua kädessä.

Varo
Perttu!
Ovet ovat
menossa
kiinni.

Hissit ovat mukavia.
Painamme vain
nappia ja odotamme,
että hissi saapuu.

1 2 3 4 5 6 7 8

1 2 3 4 5 6 7 8

Seiso taaempana,
Perttu. Ovet
menevät kiinni!

Jaiks! Minun täytyy olla
varovaisempi ensi
kerralla.

Seiso matkan ajan
hissikorin takaosassa,
ettei esimerkiksi
sormesi jää aukeavien
ovien väliin.

1 2 3 4 5 6 7 8

KONE on yksi maailman johtavista hissi- ja liukuporrasyhtiöistä sekä edelläkävijä innovatiivisten hissien ja liukuportaiden suunnittelussa ja asennuksessa sekä hissien, liukuportaiden ja ovilaitteiden modernisoinnissa ja kunnossapidossa. Yli 47 000 osaavaa ammattilaistamme palvelevat sinua 50 maassa.

Tuotteidemme ja palvelujemme käyttäjien turvallisuus on KONEen tärkein prioriteetti. Turvallisuus on lähtökohtana jokaisen KONEen ratkaisun suunnittelussa ja kaikki ratkaisumme sisältävät uusimmat turvallisuuden osalta tehdyt innovaatiot vakiona. KONEelta on myös saatavissa materiaalia, joka opastaa hissien ja liukuportaiden turvallisessa käytössä.

www.kone.fi/hissiturvallisuus

KONE Hissit Oy
www.kone.fi



Tämä puuhakirja on tehty vain tiedotus- ja havainnollistuskäyttöön. Se ei ole kattava turvallisuusopas. Älä koskaan kokeile tässä kirjassa esitettyjä vaarallisia toimintatapoja. Ole aina tarkkana, kun menet, matkustat tai poistut hisseistä ja liukuportaista. Kaikki matkustajat ovat vastuussa hissien ja liukuportaiden turvallisesta ja asianmukaisesta käytöstä. Julkaisun mitään lausuntoa ei voida tulkita suoraksi tai epäsuoraksi takuiksi tai ehdoksi, joka koskisi tuotetta tai sen sopivuutta tiettyyn käyttötarkoitukseen. KONE® on KONE Oyj:n rekisteröity tavaramerkki. Copyright © 2015 KONE Oyj.